



## En mi barrio hay

Nivel A1

### Antes de visionar

1 Busca en tu diccionario las palabras que no conoces.



2 Escribe el contrario.

moderno  $\neq$  \_\_\_\_\_

estrecho  $\neq$  \_\_\_\_\_

Mira el video.

<https://www.youtube.com/watch?v=RBbPffA3YIA>

## Después de visionar

3 Escribe las palabras en el lugar adecuado.

un centro comercial  
edificios modernos  
calles anchas  
muchas tiendas

parques  
edificios antiguos  
calles estrechas

En mi barrio hay...



1. \_\_\_\_\_



2. \_\_\_\_\_



3. \_\_\_\_\_



4. \_\_\_\_\_



5. \_\_\_\_\_



6. \_\_\_\_\_



7. \_\_\_\_\_

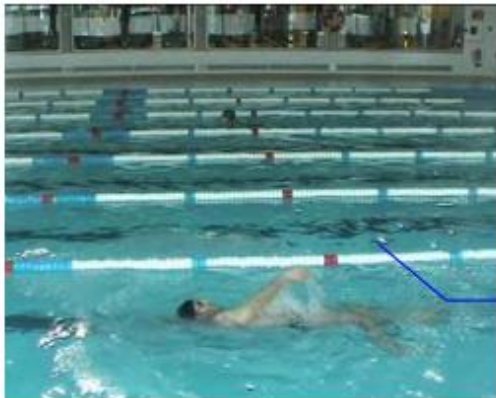
4 Escribe las palabras en el lugar adecuado.

un campo de fútbol  
un mercado  
una piscina pública

institutos  
colegios

En mi barrio también hay...

1. \_\_\_\_\_



2. \_\_\_\_\_

3. \_\_\_\_\_



4. \_\_\_\_\_

5. \_\_\_\_\_





**5** Escribe las palabras en el lugar adecuado.

iglesias	un hospital
una autopista	una biblioteca
paradas de autobús	cines
estaciones de metro	

Mi barrio tiene...



1. \_\_\_\_\_



2. \_\_\_\_\_



3. \_\_\_\_\_



4. \_\_\_\_\_

También tiene...



5. \_\_\_\_\_



6. \_\_\_\_\_



7. \_\_\_\_\_

**6** Escribe las palabras en el lugar adecuado.

oficina de información turística  
lugares famosos                      museos  
hoteles                                      monumentos

En mi barrio no hay...



1. \_\_\_\_\_



2. \_\_\_\_\_



3. \_\_\_\_\_



4. \_\_\_\_\_



5. \_\_\_\_\_

7 Escribe las palabras en el lugar adecuado.

teatros

estación de tren

universidad

Tampoco hay...



1. \_\_\_\_\_

2. \_\_\_\_\_

3. \_\_\_\_\_

8 Observa.

En mi barrio **hay** una biblioteca.



Mi barrio **tiene** una biblioteca.

9 Completa con *hay* o *tiene*.

1. En mi barrio \_\_\_\_\_ parques.
2. Mi barrio no \_\_\_\_\_ museos.
3. En mi barrio no \_\_\_\_\_ teatros.
4. En mi barrio no \_\_\_\_\_ lugares famosos.
5. Mi barrio \_\_\_\_\_ cines.
6. Mi barrio \_\_\_\_\_ un hospital.

**hay**  
**tiene**



**10** Responde a las preguntas con estas frases.

1. ¿Su barrio tiene mercado?
2. ¿Su barrio tiene hoteles?
3. ¿Su barrio tiene universidad?
4. ¿Hay monumentos en su barrio?
5. ¿En su barrio hay autopistas?
6. ¿En su barrio hay museos?

- Sí, tiene uno.
- No, no tiene.
- No, no tiene.
- No, no hay.
- Sí, hay una.
- No, no hay.

**11** Observa.

En mi barrio hay edificios antiguos.  
**También** hay edificios modernos.



Mi barrio **no** tiene universidad.  
**Tampoco** tiene teatros.



**12** Completa con *también* o *tampoco*.

1. En mi barrio no hay museos. \_\_\_\_\_ hay estación de tren.
2. Mi barrio tiene un centro comercial. \_\_\_\_\_ tiene muchas tiendas.
3. Mi barrio tiene una piscina pública. \_\_\_\_\_ tiene un campo de fútbol.
4. En mi barrio no hay hoteles. \_\_\_\_\_ hay oficina de información turística.
5. En mi barrio no hay monumentos. \_\_\_\_\_ hay lugares famosos.
6. En mi barrio hay un mercado. \_\_\_\_\_ hay un hospital.

**también**  
**tampoco**

**13** Responde.

¿Dónde están los monumentos y los teatros?

**Para aprender más**

**14** Observa.

En mi barrio **no** hay museos **ni** monumentos.



Mi barrio **no** tiene hoteles **ni** lugares famosos.

