

Lee y copia.



CUELLO

CU _____



BARBA



OJO



NARIZ



BOCA



LENGUA



OREJA



PUÑO



MANO



BRAZO



ESPALDA



CULO



RODILLA

Nombre:

Fecha:



sebat.org
El mundo
para todos

LEE Y ASOCIA

OREJA

PUÑO

RODILLA

CUELLO

LENGUA

BARBA

OJO

BOCA

ESPALDA

BRAZO

NARIZ

MANO

CULO





¡Fíjate!

Para hablar de DOLENCIAS

(A mí)	ME		
(A ti)	TE	DUELE	+ Nombre singular
(A él/ella/usted)	+ LE		
(A nosotros/as)	NOS		
(A vosotros/as)	OS	DUELEN	+ Nombre plural
(A ellos/as/ustedes)	LES		

Ejemplos:

- (A mí) **me duele** la espalda.
- (A ti) **te duele** el tobillo.
- (A ella) **le duele** el estómago.
- (A mí) **me duelen** las muelas.
- (A ti) **te duelen** los pies.
- (A ella) **le duelen** los oídos.



Me duele/n mucho

Me duele/n bastante

Me duele/n un poco

No me duele/n nada

+ **NOMBRE** (*la pierna, los pies, la espalda...*)

7



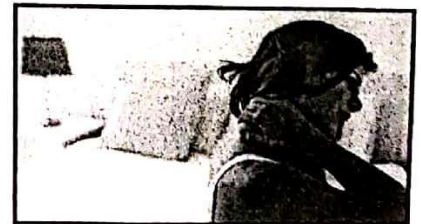
¿Qué les duele?



1. Le duele la espalda.



2.



3.



4.



5.



6.

CS

Scanned with
CamScanner



Estoy resfriada.



Tengo fiebre.



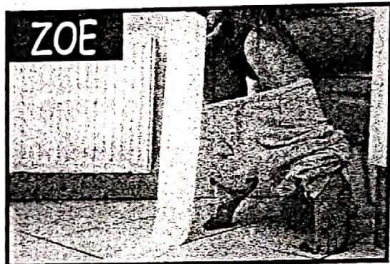
Tengo gripe.



Tenemos alergia.



Tengo tos.



Tengo diarrea.



Estoy cansada.



Estoy nerviosa.

Contesta:

> ¿Qué le pasa a Ágata? Ágata está resfriada.

> ¿Qué le pasa a Zoe?

> ¿Qué le pasa a Paco?

> ¿Qué les pasa a Esther y Mara?

> ¿Qué le pasa a Camila?

> ¿Qué le pasa a Dylan?

> ¿Qué le pasa a Penélope?

> ¿Qué le pasa a Marisa?



Scanned with CamScanner



Las RUTINAS en España.





a Lee el siguiente texto.

- > Los extranjeros se sorprenden bastante con los horarios de los españoles.
- > En general, nos levantamos más tarde que los europeos. Normalmente nos levantamos a las 8'00 de la mañana. Luego, desayunamos poco: un café con leche; a veces, con tostadas, galletas o algo de fruta, zumo de naranja..., pero no siempre.
- > Después, vamos al trabajo, casi siempre en coche, no cogemos mucho el transporte público.
- > Empezamos a trabajar a las 9'00 o 9'30. Paramos para tomar algo o almorzar a media mañana, más o menos a las 11'30. Este descanso suele durar unos 20 o 30 minutos.
- > Volvemos al trabajo y salimos de trabajar a las 14'00. A las 14'30 o 15'00, comemos. La comida dura una hora más o menos. A veces, dos horas. Mucha gente va a casa a comer y vuelve luego al trabajo. La comida es muy importante para nosotros. En general, comemos mucho: primer plato, segundo plato y postre (dulce o fruta). Para acabar, a menudo tomamos café.
- > Volvemos a trabajar a las 16'00 horas y terminamos de trabajar a las 19'00 – 19'30 horas. En total, 8 horas de trabajo al día (de lunes a viernes): 40 horas a la semana.
- > Los niños, a media tarde, meriendan: toman un bocadillo con un batido, o algún bollo. Nosotros podemos hacer una pausa de 15 minutos para tomar un café o una infusión.
- > Después del trabajo, normalmente vamos con los compañeros a tomar una cerveza y luego volvemos a casa.
- > Cenamos a las 21'00 o 21'30 horas, bastante tarde comparado con otros países. Cenamos más ligero que la comida: una ensalada, pescado, algo de fruta... Después de cenar, vemos la tele y nos acostamos a las 11'30 o 12'00 de la noche.

b Marca (X) si son verdaderas o falsas estas afirmaciones:

	V	F
1. Los españoles empezamos a trabajar a las 8'00 h.		
2. Los españoles comemos entre las 13'00 y las 14'00 h.		
3. Entre el desayuno y la comida del mediodía no comemos nada.		
4. La comida más importante del día es la del mediodía.		
5. En el postre del mediodía siempre tomamos algún dulce o fruta.		
6. El español empieza a trabajar a las 9'00 y termina a las 17'00 h.		
7. Nos gusta desayunar mucho: huevos, tostadas, bacon...		
8. Los españoles cenamos temprano, nunca después de las 21'00 h.		

c  Busca en el texto a qué horas más o menos hacemos en España las siguientes comidas:

- a** El desayuno: 
- b** La pausa de media mañana: 
- c** La comida del mediodía: 
- d** La merienda: 
- e** La cena: 